

施設概要

名称	松江市生活支援ハウス	入居定員	10名
設置主体	社会福祉法人 敬仁会		
所在地	松江市佐草町2-2		
開設	平成14年12月21日		
構造	鉄筋コンクリート造3階建 1階部分		
管理施設	居室、事務所、浴室、洗濯室		
設備	エレベーター、冷暖房設備、緊急通報装置		

基本方針

利用者本位の支援を行い、ご利用者が常に笑顔で生活できるように支えていきます。

自立を目指した支援を行い、ご利用者と共に感動を味わえるよう支援していきます。

笑顔！感動！絆！満足！

地域や関係機関との連携を深め、地域と共に発展していくよう努めていきます。

ご利用者様、ご家族様にご満足頂けるよう、質の高いサービスを追求していきます。



介護についてのご相談は・・・
「在宅療養支援センターあんしん」☎0852-60-0336
までお気軽にお問い合わせ下さいませ。

法人施設

在宅療養支援センターあんしん
ケアハウスやすらぎの里
松江市生活支援ハウス
大庭デイサービスセンター
大庭ヘルプステーション
グループホーム太陽の里

太陽の里デイサービスセンター
高齢者向け優良賃貸住宅 太陽の里
グループホーム本郷
グループホーム東出雲
東出雲デイサービスセンター
法人事務局

案内図



お申込・お問い合わせ

社会福祉法人 敬仁会

法人事務局

TEL: 0852-21-0897

FAX: 0852-21-0815

Eメール: keijinkai@mable.ne.jp

<http://www.sf-keijinkai.or.jp>

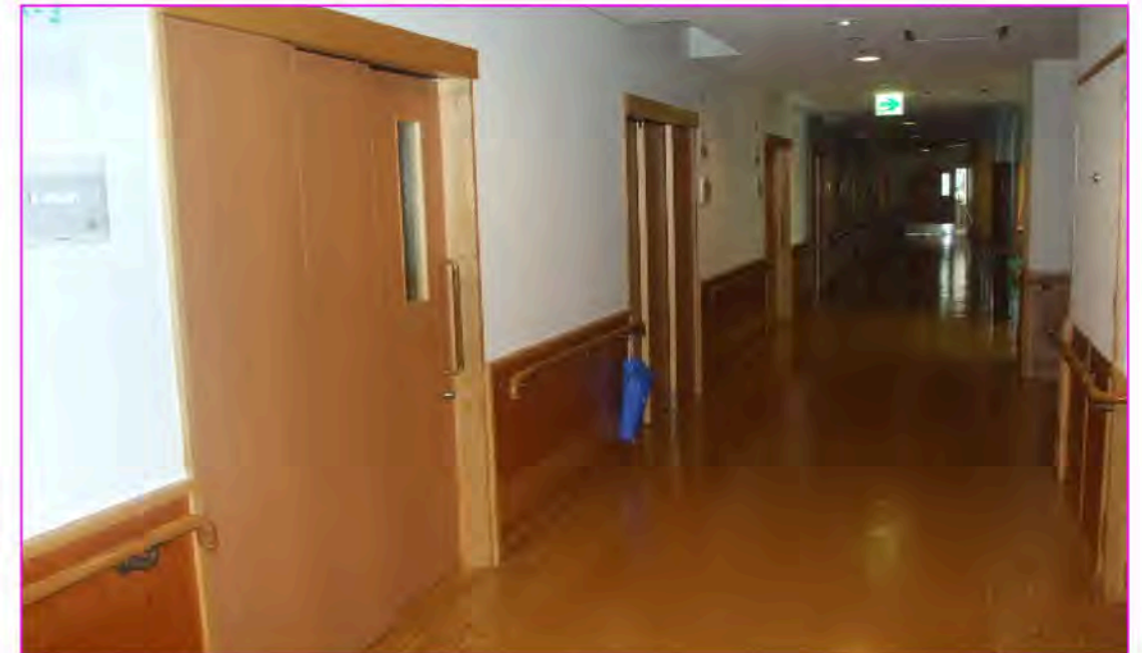
敬仁会 松江

検索

みんなの笑顔と元気のために！

松江市生活支援ハウス

自立した生活を応援します
ひとり暮らしに不安のある方
あんしんして暮らせます



〒690-0035 松江市佐草町2-2

TEL: 0852-21-0897

FAX: 0852-21-0815



社会福祉法人 敬仁会

松江市生活支援ハウス ご案内

生活支援ハウスは高齢者に介護支援機能、住居機能、交流機能を総合的に提供する多機能施設です。高齢の為、自宅で生活する事に不安のある方に住居を提供し、入居者の方からの各種相談を受けると共に緊急時の対応をおこないます。また入居者が、通所介護（デイサービス）、訪問介護（ホームヘルパー）等のサービスを利用する場合、手続の援助を行います。生活支援ハウスの実施主体は松江市であり、利用対象者から生活支援ハウスの利用申請があった場合は松江市が利用の要否を決定します。

●入居対象者

入居対象者は松江市に住所がある60歳以上のひとり暮らしの方、夫婦のみの世帯の方及び家族による援助を受けることが困難な方で、高齢の為、独立して生活する事に不安のある方です。

尚、介護保険の要介護認定で要介護1～5と認定された方は対象になりません。

●利用料金

松江市への支払い分

入居者の収入により松江市が負担金を決定します。（毎年6月に更新あり）

施設への支払い分

- ・水道・光熱費 1ヶ月（定額制） 約6,880円
*尚、月14日以内のご利用は半額のご負担となります。
- ・マーブル受診料（テレビを設置した場合） 1ヶ月 420円
- ・食費 1日1,350円（朝食310円、昼食520円、夕食520円）
※自炊される場合は不要です。

通所介護（デイサービス）、訪問介護（ホームヘルパー）の利用は別途利用料が必要です。

●設備

ケアハウス（併設）の食堂、浴室、売店、理髪室、洗濯室を利用する事ができます。居室に電話を設置する場合、工事費、加入料等は自己負担です。

入居の申し込み

松江市介護保険課高齢者福祉係

電話（0852）55-5308

問い合わせ

社会福祉法人敬仁会 松江市生活支援ハウス

松江市佐草町2-2 電話（0852）21-0897

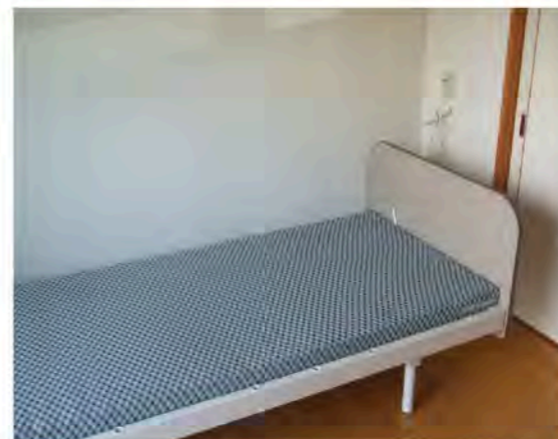
施設の見学は随時、対応させていただきます。

松江市生活支援ハウス ご案内

☆居室

20.1㎡（洗面所、トイレ、収納、エアコン、ベッド、ナースコール完備）

全室が個室（洋室）となっています。



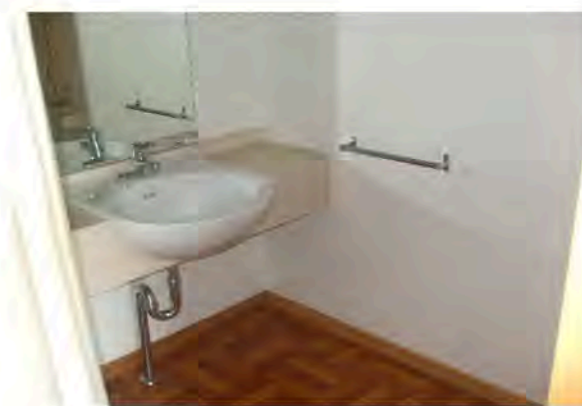
（ベッド）



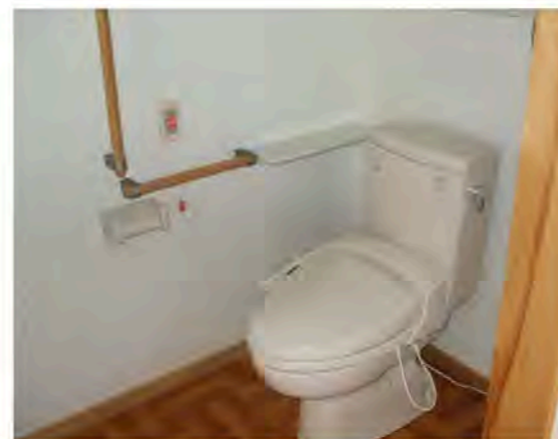
（入口）



（ミニキッチン）



（洗面）



（トイレ）



（バルコナ）

松江市生活支援ハウス

松江市に於いて居住で生活する事に不安がある高齢者に対し住居機能及び地域交流機能を通じ、安心して健康で明るい生活を送れる様、支援し福祉の増進を図ります。

入居者が安心して日々の生活を送る事が出来る様に各種相談、助言、緊急時の対応等において支援しています。

★よくある質問

Q. どのような方が入居できますか？

A. 松江市在住で60歳以上の方です。自立した生活を送れる方が対象で、入居できるのは以下様な方です。

- ・ ひとり暮らし又は夫婦だけで暮らしている方
- ・ 家族による援助を受ける事が困難な方。
- ・ 介護保険で要介護の認定を受けていない方。(要支援は可)
- ・ 入院の必要性のない方

尚、入居途中で要介護状態となった方で、こちらでの入所継続が困難になられた場合は退去となります。

Q. 申し込みの方法はどのようにしたらよいですか。

A. 松江市役所1階介護保険課高齢者福祉係 (電話 0852-55-5308)までお問い合わせ下さい。松江市より本人の心身の状態や家族状況、所得などを審査し入居の可否が決定されます。

Q. 居室はどのような部屋ですか。

A. 全館個室(洋室)で約20㎡あります。入り口、トイレのスペースを除く、日常生活のスペースは6畳程度です。

ベッド、エアコン、電磁調理器、緊急通報装置を完備しています。

見学、ご質問などは松江市介護保険課までどうぞ。