

施設概要

名称 グループホーム太陽の里
運営者 社会福祉法人 敬仁会 理事長 杉原 有
所在地 松江市佐草町72-1
開設 平成17年5月20日
入居定員 9名
敷地面積 1840.12㎡ 延床面積 322.96㎡
構造 鉄筋コンクリート造2階建 1階部分
管理施設 居室、事務所、キッチン、トイレ、リビングルーム、浴室、洗濯室
設備 エレベーター、冷暖房設備、緊急通報装置
法人施設 太陽の里デイサービスセンター、
高齢者向け優良賃貸住宅 太陽の里
ケアハウスやすらぎの里、大庭デイサービスセンター
大庭ヘルパーステーション、松江市生活支援ハウス
在宅療養支援センターあんしん
東出雲デイサービス、グループホーム東出雲
グループホーム本郷
協力機関 松江記念病院
介護老人保健施設ナーシングセンターあけほの
訪問看護ステーションあゆみ
大町泰樹歯科医院

案内図



基本方針

笑顔!

利用者本位の支援を行い、ご利用者が常に笑顔で生活できるよう支えていきます。

感動!

自立を目指した支援を行い、ご利用者と共に感動を味わえるよう支援していきます。

絆!

地域や関係機関との連携を深め、地域と共に発展していくよう努めていきます。

満足!

ご利用者様、ご家族様にご満足頂けるよう、質の高いサービスを追求していきます。

お申込・お問い合わせ

グループホーム太陽の里

TEL: FAX: 0852-21-5227

Eメール: keijinkai@mable.ne.jp

<http://www.sf-keijinkai.or.jp>

敬仁会 松江

検索

みんなの笑顔と元気のために!

グループホーム太陽の里

(認知症対応型共同生活介護事業所)

【居心地の良い場所でその方らしい生活を送っていただきたい】

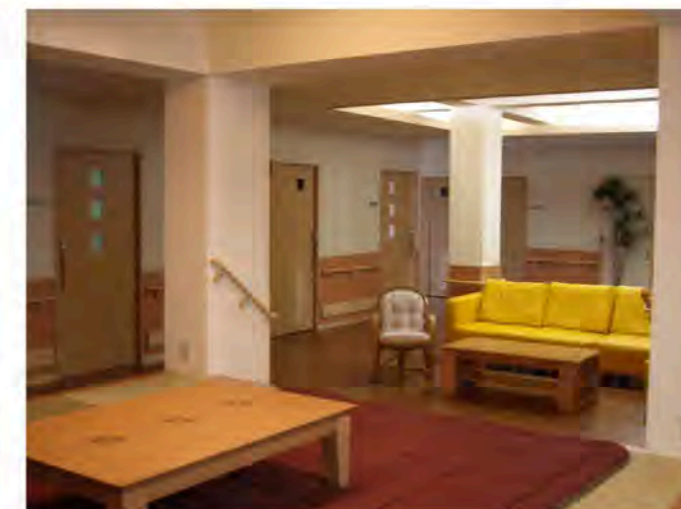
「付き添い 寄り添い 見守るケア」

入居者様と職員がひとつの家族を築き

ひとつひとつの

感動、そして喜びを

共有していきたい



〒690-0035 松江市佐草町72-1

TEL・FAX: 0852-21-5227



社会福祉法人 敬仁会

グループホーム太陽の里 ご案内

自然の中であって、あたたかみのある家庭的な環境の中で専門スタッフとの共同生活により、認知症の進行を緩やかにし、心の安らぎを目指して、生きがいのある楽しく明るい生活を送って頂けるよう支援します。

●ご入居いただける方

要支援2、要介護1～5に認定され、認知症を有し、次のいずれにも該当する方

- ①家庭での介護が困難な方
- ②おおむね自立が出来ており、共同生活を送る事に支障のない方

●一日の過ごし方

常に入居者の方の生活リズムを尊重し、本人による選択・決定を優先され自由に過ごして頂けます。入居者それぞれの能力に合わせた支援を行い、基本的には食事の盛り付け、片付け等も共同で行っていき、生活に張り合いをもてる環境を提供していきます。

●健康管理について

職員は安心して頂けるよう、常に入居者の方の変化に気を配っていきます。通院等が必要な場合、ご家族の方へご連絡させて頂き、緊急時には緊急搬送の対応もさせて頂きます。(通院等の対応は基本的にはご家族の方の対応となります)
また、管理栄養士による栄養バランスのとれた食事提供をさせて頂きます。

●面会時間について

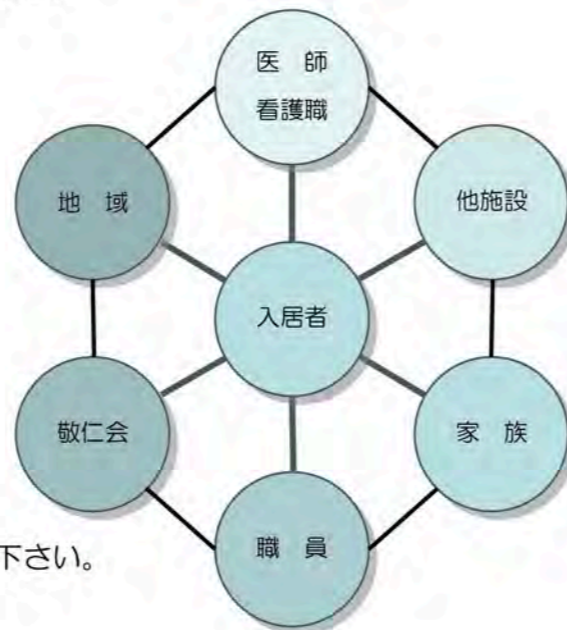
面会時間は自由にしております。外出・外泊も自由ですが、あらかじめ職員にお知らせ下さい。ご家族の方の宿泊も、前もってお知らせ頂ければ対応させて頂きます。(ご面会時に食事を希望される方はお早めにお申し出下さい)

●ご用意して頂く物

- ・衣類・・・普段着用されていたもので結構です
 - ・日用品・・・湯のみ、箸、洗面道具、バスタオル等
 - ・寝具類・・・布団、カーテン等
 - ・その他・・・健康保険証、介護保険被保険者証等。
また、個人の生活に必要なもの
- ※ 全ての持ち物にはご記名をお願い致します

●見学・相談

見学・相談には随時対応させて頂きますのでお気軽にお申し付け下さい。



ホール間取り図



ホーム設備

- 居室数 9 室・・・全室冷暖房、押入れ完備
- トイレ 4箇所・・・ウォッシュレット、温便座
- 浴室、シャワー室・・・手すり、緊急ボタン
- 台所・・・電化キッチンによる安心感
- 畳スペース・・・くつろげるゆったりスペース

入居者の方を中心に信頼し協力し合える関係を築きあげていきます。

そして、入居者の方と一緒に生きがいを見出し、笑顔あふれる「家」をつくりあげていきます。

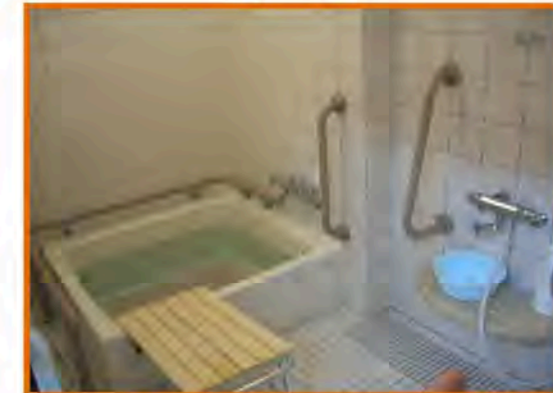
食堂



居室



浴室



玄関



太陽の里 日頃の様子

グループホーム太陽の里では、入居者の方に、張り合いが持てる時間を過ごして頂けるようお手伝いしています。また、日常生活の中で、そのらしさを大切にして、寄り添い、楽しく充実した時間を過ごして頂いています。

その方の持っている能力を引き出し、また出来る力を日々の生活に取り入れています。



季節を感じて頂けるように、その季節ならではの催し物を企画し、入居者の方全員で楽しんで頂きます。



天気のいい日は外でお茶会をしたり、外出したりとホームの中だけの生活とならないようにさせて頂いています。



グループホーム太陽の里が、入居者の方、ご家族の方にとって活力源となれるよう、日々の生活を支えさせていただきます。

太陽の里の取り組み

太陽の里は様々な専門スタッフが入居者の方の生活を支えています。

○看護師による健康管理



看護師が中心となり健康管理を行い、
入居者の方が日々の生活を健康に送れるように努めています。

○食事の前の口腔体操



入居者様と共に、食前の口腔体操を行う事で、安心して、楽しく食べて頂けるようにしています。

○バランスのよい献立やおやつ作り又外食等



バランスの取れた献立を入居者の方と一緒に作ったり、盛り付けをしています。また、外出した際は様々な場所で食事をしたり、入居者様の誕生日にはケーキを作ったりして職員一同お祝いをさせていただいています。

介護の専門職である介護福祉士も多く安心して生活出来ます。また、ご家族の方にも安心して、気軽に来て頂ける環境づくりも心がけています。