

施設概要

名称	グループホーム本郷	入居定員	18名
運営者	社会福祉法人 敬仁会 理事長 杉原 有		
所在地	松江市本郷町2番20号		
開設	平成25年4月1日		
敷地面積	1449.55㎡		
建築面積	734.3㎡		
構造	鉄骨造り2階建て		
管理施設	居室・事務室・キッチン・トイレ コミュニティホール・浴室		
設備	エレベーター、冷暖房設備		

基本方針



介護についてのご相談は・・・
 「在宅療養支援センターあんしん」☎0852-60-0336
 までお気軽にお問い合わせ下さいませ。

法人施設

在宅療養支援センターあんしん
 ケアハウスやすらぎの里
 松江市生活支援ハウス
 大庭デイサービスセンター
 大庭ヘルプステーション
 グループホーム太陽の里

太陽の里デイサービスセンター
 高齢者向け優良賃貸住宅 太陽の里
 グループホーム本郷
 グループホーム東出雲
 東出雲デイサービスセンター
 法人事務局

案内図



お申込・お問い合わせ

グループホーム本郷

TEL : 0852-67-2266

FAX : 0852-23-5020

メール : hongou-gh@mable.ne.jp

<http://www.sf-keijinkai.or.jp>

敬仁会 松江

みんなの笑顔と元気のために！

グループホーム本郷

(認知症対応型共同生活介護事業所)

【私たちは人々の幸せをお手伝いします】

「付き添い 寄り添い 見守るケア」

入居者様と職員がひとつの家族を築き

ひとつひとつの感動、そして喜びを

共有しあい共に成長していきたい



〒690-0053 松江市本郷町2番20号

TEL : 0852-67-2266

FAX : 0852-23-5020



グループホーム本郷 ご案内

●ご入居頂ける方

要支援2、要介護1～5に認定され、認知症と診断を受け、次のいずれにも該当する方

- ①家庭での介護が困難な方
- ②常時、医療機関等での治療の必要が無い方
- ③自傷他害が無い方

●1日の過ごし方

入居者の方の生活リズムを尊重し、本人による選択・決定を大切にしてお過ごし頂きます。
入居者の方、一人ひとりの「力」が発揮できるよう、個々に合わせた支援を行います。また、日常的に食事の準備、掃除なども共同で行い、生活に張り合いが持てる環境を提供していきます。

●健康管理について

入居者の方、ご家族の方に安心して頂けるよう、常に小さな変化にも気を配っていきます。
通院・往診等には主治医との連携に努め、情報提供を密に行っていきます。また、緊急時には緊急搬送の対応もさせていただきます。(通院等の対応は、基本的にご家族の方の対応となります。)

●面会時間について

面会時間は自由にしてありますが、夜間(19:30～7:00)の場合は事前にご連絡ください。
外出・外泊も自由ですが、あらかじめ職員にお知らせください。
ご家族の方の宿泊も、前もってお知らせ頂ければ対応させていただきます。
(ご面会時に食事を希望される場合はお早めにお申し出下さい)

●入居時にご用意して頂く物

- 「衣類」 普段着用されていたもので結構です。
- 「日用品」 湯呑、箸、洗面道具、タオル類等
- 「寝具類」 布団、毛布、カーテン等
- 「その他」 健康保険者証、介護保険被保険者証等
個人の生活に必要な物

※持参頂く物には全てご記名をお願い致します。

●見学・相談

見学、相談には随時対応させていただきますのでお気軽にお申し付け下さい。

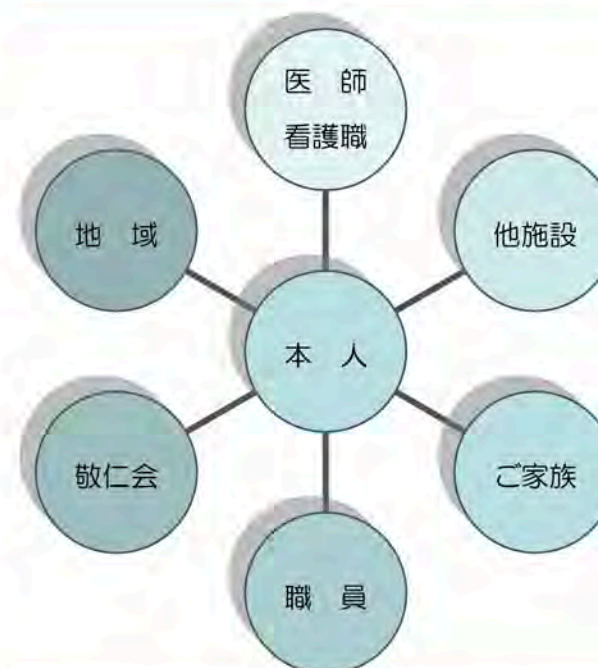
●守秘義務について

職員は業務内で知り得た情報について、守秘義務を厳守致します。

●利用料金について

- ①介護報酬の1割負担金
- ②家賃、水道光熱費、食費、その他実費負担金 等 ※グループホーム本郷 料金表による。

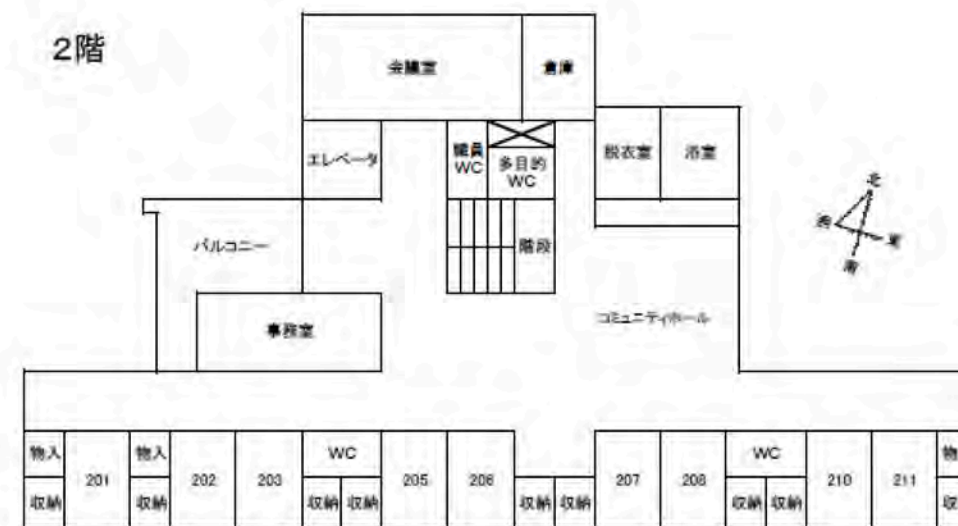
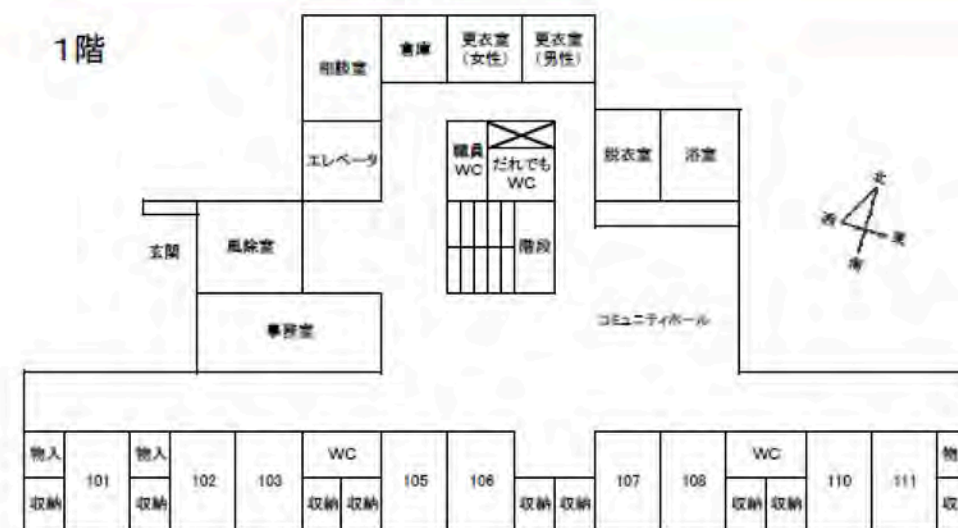
基本的考え



入居者の方がぬくもりを感じられるような環境の中で専門スタッフとの共同生活により、認知症の進行を緩やかにし、心身の安らぎを目指すと共に、入居者の方が自らの選択により楽しく明るい生活を送って頂けるよう支援します。

入居者の方を中心に、お互いに信頼し協力し合える関係を築き上げていきます。
また、入居された後でも地域との関わりを継続し、入居者の方と一緒に笑顔あふれる「家」を作り上げていきます。

平面図



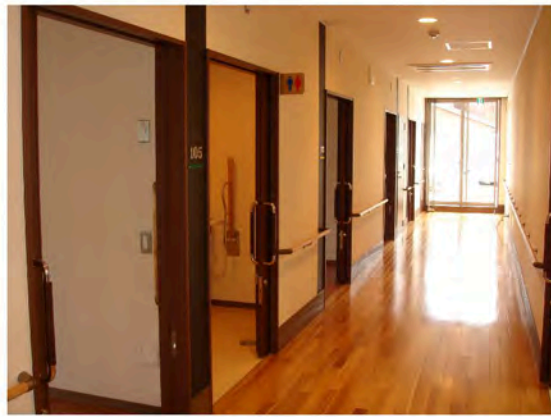
ホーム写真



建物正面



居室



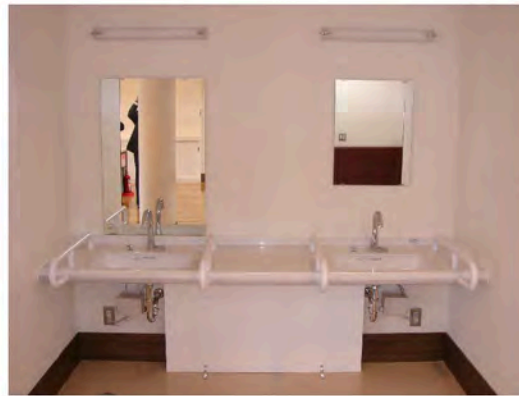
廊下



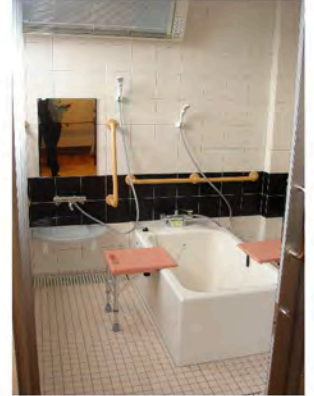
収納



キッチン



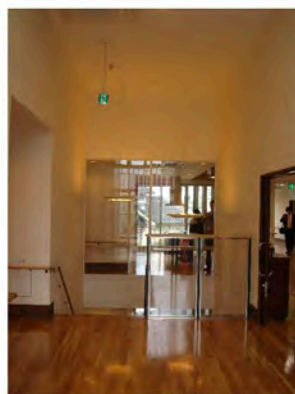
洗面



浴室



トイレ



ホール



コミュニティホール