

みんなの笑顔と元気のために！

住宅型有料老人ホーム

太陽の里

入居者募集！！



〒690-0035 松江市佐草町73-1

TEL：0852-21-0897

FAX：0852-21-0815

合名会社 太陽の里

運営管理：  社会福祉法人 敬仁会

入居のご案内

●住宅型有料老人ホーム 太陽の里とは？

高齢者の方が安全に安心して暮らしていただけるように、「全面バリアフリー化」されており、玄関・浴室・トイレに手すりを設置し、万が一の場合のためにも、緊急時の対応サービスを備えた優良な賃貸住宅です。また、健康相談や介護相談も随時受け付けており、生活に支援が必要な方には、併設のホームヘルパーやデイサービスといった下記の同一法人の各種介護保険サービス(任意)もご利用頂けますので、介護が必要となっても安心して住み続けることができます。

〔併設施設〕 大庭デイサービスセンター、ケアハウスやすらぎの里、
グループホーム太陽の里、在宅療養支援センターあんしん、
訪問看護ステーションあんしん、訪問介護ステーションあんしん

〔協力医療機関〕 総合病院松江生協病院

●入居の対象者は？

60歳以上の単身・夫婦世帯の方ならどなたでも入居できます。(保証人が必要となります)

●入居に掛かる費用は？

〔敷金〕 159,000円 (退居時全額返金 ハウスクリーニング費用実費負担)

〔家賃〕 53,000円/月

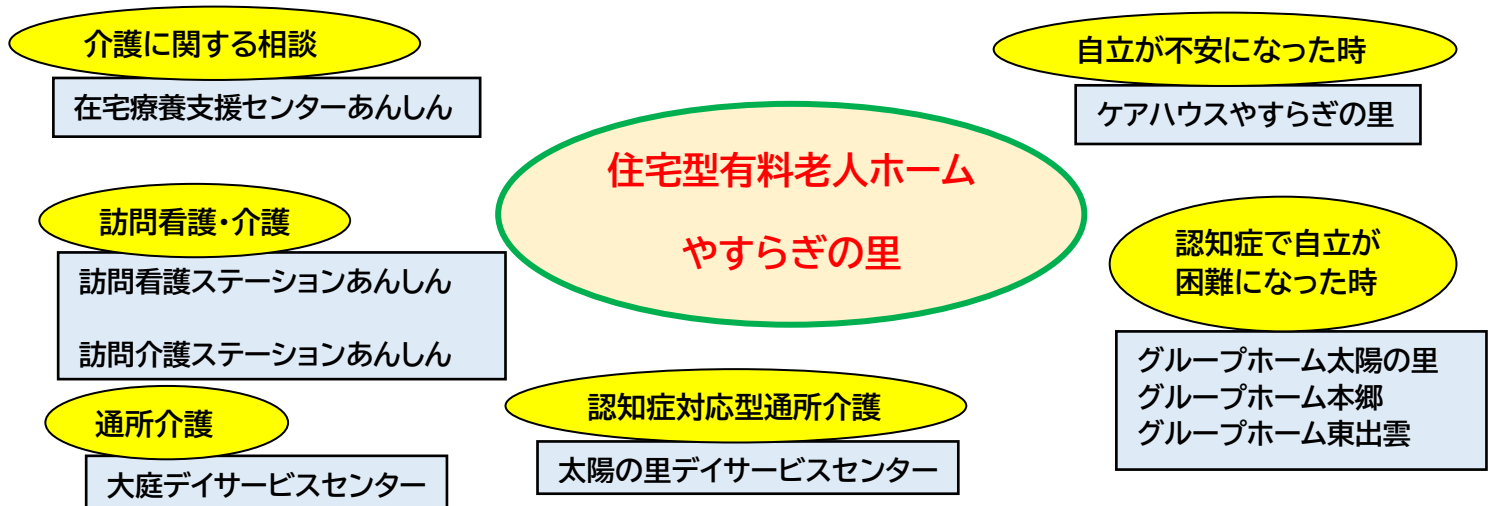
〔共益費〕 20,000円/月 (共用部分の水道光熱費・緊急通報装置・
エレベーター管理費・清掃等の諸経費ほか)

〔駐車料〕 3,000円/月 (車を利用される方のみ) シニアカーは1,000円

〔食事〕 朝食：400円 昼食：650円 夕食：650円

管理栄養士が栄養バランスを考慮し味付けた食事や減塩食を摂っていただく事ができます。各室備え付のキッチンで自炊もできます。

●社会福祉法人敬仁会の各種サービスとの連携による安心感



※入居に際し、敬仁会の各種サービスの利用は必須条件ではありません

※敬仁会以外の各種サービスについても幅広く情報を提供します

〔入居者負担額〕

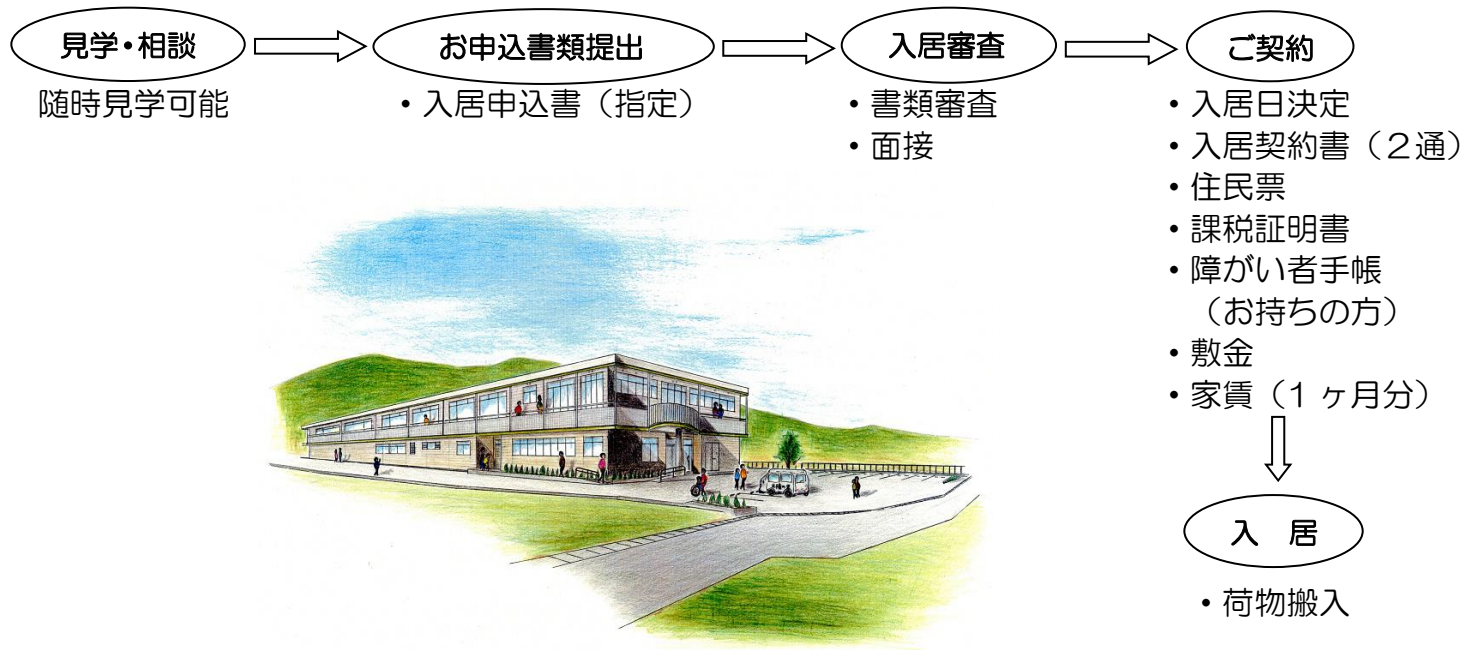
例1：食事を1日3食ご利用された場合（30日計算） *実費（電気・水道代）は別途料金

入居者家賃	共益費	食事代	入居者負担額合計
53,000円	20,000円	51,000円	124,000円

例2：給食サービスを利用せず自炊される場合 *実費（電気・水道代）は別途料金

入居者家賃	共益費	食事代	入居者負担額合計
53,000円	20,000円	0円	73,000円

●お申込みから入居までの流れは？



●その他

1. 日中は、生活相談員がご要望・ご相談等を承り、安否確認を毎日行っています。さらに、各居室には寢室・トイレに緊急コールボタンがあり（1階グループホームに連絡がいく）職員が応答します。また、協力医療機関である総合病院松江生協病院との連携により、緊急時の受診や入院の対応も万全を期しています。
2. 建物内は居室・共用部分とも全面バリアフリーであり、エレベーター設備や随所に手すりを設置しており、ご利用になる方々の様々な身体状況への対応を心掛け、隅々に至るまで配慮しました。
3. 居室・廊下部分には全て冷暖房を完備しています。さらにスプリンクラー・煙探知機も設置してあり防災対策も充実しています。
4. 入居者皆様のコミュニケーションの中心となるホール（食堂）があり、皆様と和やかな会話を楽しまれます。
5. お風呂は、2箇所浴室の時間を割り振ってご利用いただけます。
6. より楽しく充実した生活をお過ごしいただくために、敬仁会との合同の新年会・敬老会・敬仁会祭りやデイサービス・グループホームとの交流会、クリスマス会など様々なイベントにも参加していただけます。
7. 施設等の入居待ちの一時的なお住まいとしてもご利用いただく事も可能です。

〈施設の写真〉



航空写真



東南面全景



北西面全景



北東面全景



西面外観夜景

「太陽の里」周辺は、緑豊かで静か！
建物内は全面バリアフリー化され、各所に手摺りを完備しているので安全に安心して生活できます。食事は給食を召し上がる事も可能ですし、自炊との併用も可能です。また、毎日の安否確認もありますので安心して生活できます。

高齢者の方でお住まいをお探しでしたら、太陽の里を是非、ご覧になってください」



〈お部屋の写真〉



《玄関（下駄箱）》



《洋室ミニキッチン（IHコンロ）》



《トイレ（手すり付き）》



《押入（たっぷり収納2段）》



《広々ゆったり空間》

〈共有部分の写真〉



《エレベーター》



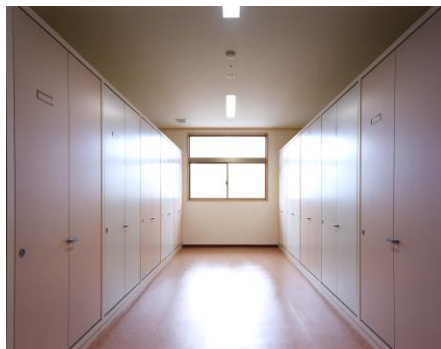
《廊 下》



《ホール（食堂）》



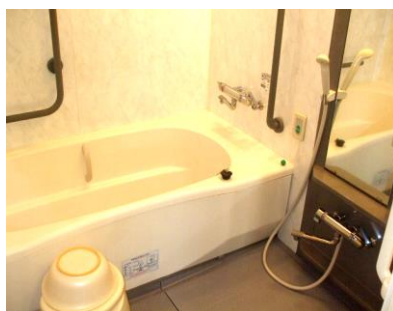
《緊急呼出し装置（事務所内）》



《トランクルーム》



《洗濯・乾燥機》



《共用風呂（手すり付）》

施設概要

名称	住宅型有料老人ホーム 太陽の里	入居定員	12名
運営管理	社会福祉法人 敬仁会 理事長 杉原 有		
所在地	松江市佐草町73-1		
開設	平成17年4月1日		
敷地面積	1,840.12㎡		
延床面積	561.59㎡		
構造	鉄骨2階建準耐火構造 2階部分（スプリンクラー設備完備）		
管理施設	居室、ライフサポート事務室、トランクルーム、 キッチン、トイレ、浴室、洗濯室		
設備	エレベーター、冷暖房設備、緊急通報装置他		

基本方針

利用者本位の支援を行い、ご利用者様が常に笑顔で生活できるように支えています。

自立を目指した支援を行い、ご利用者様と共に感動を味わえるよう支援していきます。

笑顔！感動！絆！満足！

地域や関係機関との連携を深め、地域と共に発展していくよう努めています。

ご利用者様、ご家族様がご満足頂けるよう、質の高いサービスを追求していきます。



介護についてのご相談は・・・
「在宅療養支援センターあんしん」
☎0852-33-7001 まで
お気軽にお問い合わせ下さい。

法人施設

ケアハウスやすらぎの里
大庭デイサービスセンター
グループホーム太陽の里
住宅型有料老人ホーム太陽の里
住宅型有料老人ホームやすらぎの里

グループホーム本郷
グループホーム東出雲
太陽の里デイサービスセンター
在宅療養支援センターあんしん
訪問看護ステーションあんしん
訪問介護ステーションあんしん

案内図



お申込・お問い合わせ

合名会社 太陽の里
住宅型有料老人ホーム 太陽の里
TEL：0852-21-0897
FAX：0852-21-0815
Eメール：info@sf-keijinkai.or.jp

<http://www.sf-keijinkai.or.jp>

敬仁会 松江 検索